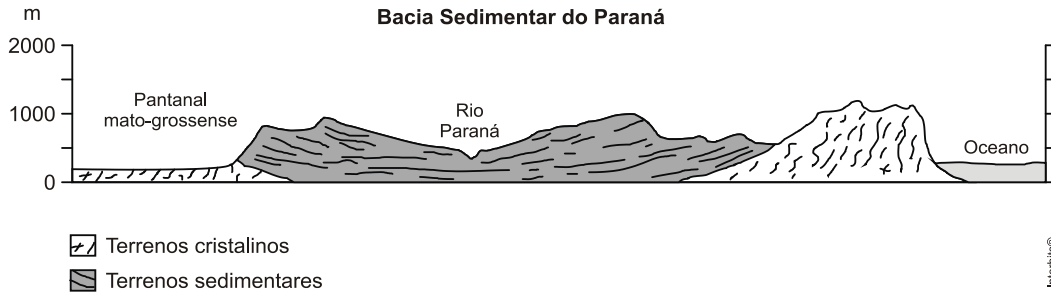


1. (Ufg 2012) Analise a figura e o texto apresentados a seguir.



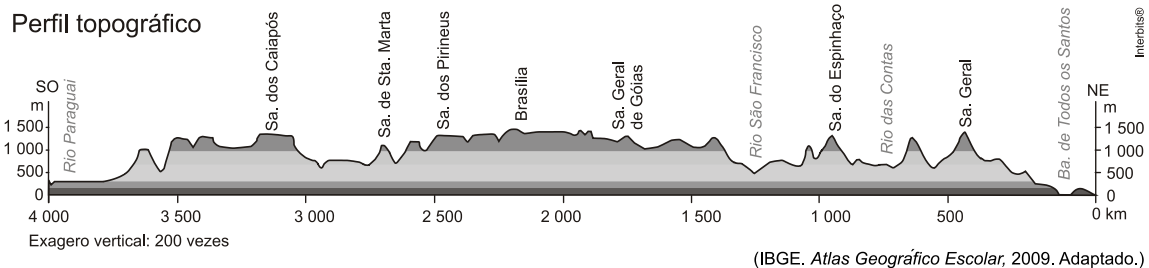
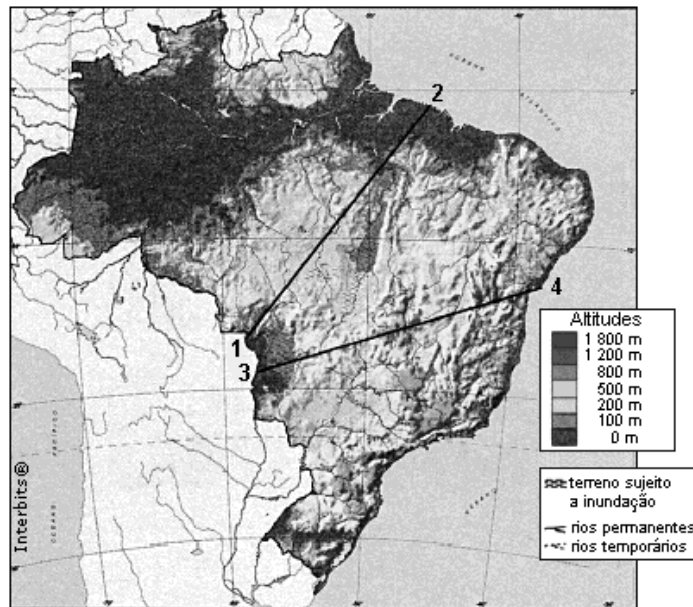
O perfil geológico acima apresenta, dentre outras unidades geomorfológicas, o relevo da bacia do Paraná, o qual abrange rochas sedimentares, com idades desde o Devoniano até o Cretáceo, e rochas ígneas do Mesozoico.

ROSS, Jurandir Luciano Sanches. Os fundamentos da geografia da natureza. In: ROSS, J.L.S. (Org.). *Geografia do Brasil*. 2. ed. São Paulo: Edusp, 1998. p. 55; 63. [Adaptado].

Tendo em vista a ocorrência de solos mais férteis, originados do arcabouço geológico apresentado,

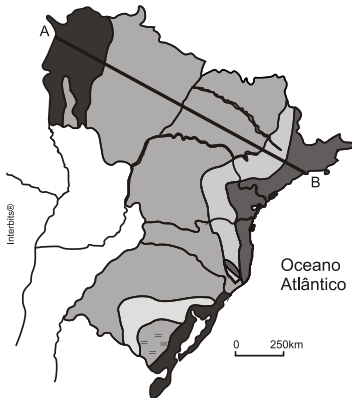
- indique e descreva a unidade de relevo associada;
- caracterize o tipo de rocha que deu origem a esses solos;
- cite dois produtos agrícolas mais cultivados nesses solos.

2. (Unesp 2012) No mapa, estão traçados os cortes 1-2 e 3-4.



Indique o corte que identifica o perfil topográfico representado e mencione três características geográficas encontradas ao longo desse perfil.

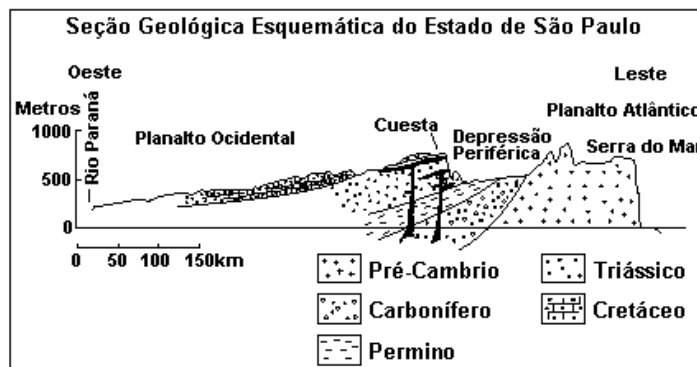
3. (Unesp 2010) Observe o segmento de reta \overline{AB} traçado no mapa. A sua extensão é de 1.425 km e percorre o rumo Noroeste-Sudeste.



(Graça Maria Lemos Ferreira, *Atlas Geográfico*. São Paulo, Moderna, 1998. Adaptado.)

Mencione as principais bacias hidrográficas e as principais unidades de relevo atravessadas pelo segmento \overline{AB} .

4. (Unicamp 2009) Observe a figura a seguir e responda às questões:

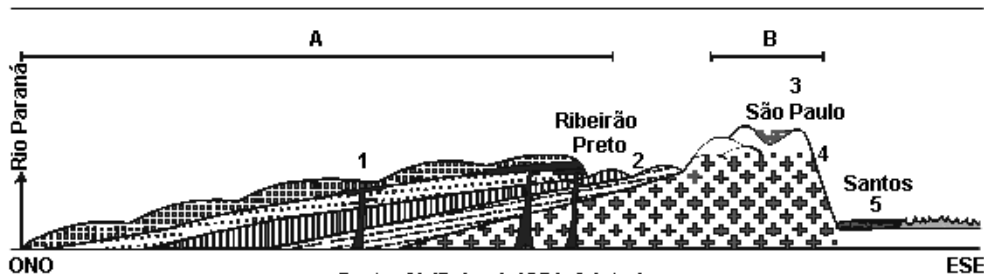


Adaptado de Aziz Ab'Saber, 1956. "A terra Paulista", *Boletim Paulista de Geografia*, São Paulo, 23: 5-38.

- No perfil geológico-geomorfológico do Estado de São Paulo aparece representado o relevo de cuestas. O que é um relevo de cuestas e quais as suas principais características?
- O Rio Tietê tem suas nascentes no município de Salesópolis, no reverso da Serra do Mar, a aproximadamente 50 km do litoral, e tem a sua foz no rio Paraná. Quando adentra a Bacia Sedimentar do Paraná, o Rio Tietê corre concordante ao mergulho das rochas desta bacia. Por que, apesar de nascer próximo ao litoral, o Rio Tietê é afluente do Rio Paraná? Como são denominados os rios que têm o mesmo comportamento que o Rio Tietê no trecho da Bacia Sedimentar do Paraná?

5. (Fuvest 2009)

PERFIL ESQUEMATICO DO RELEVO DO ESTADO DE SAO PAULO



Fonte: Ab'Saber, 1954. Adaptado.

Considere a figura e seus conhecimentos para responder.

- Anote os números de 1 a 5 correspondentes a cada unidade de relevo ou de estrutura geológica.
- Compare as áreas A e B quanto às atividades agrárias espacialmente predominantes, relacionando essas atividades a características do relevo.

Gabarito:

Resposta da questão 1:

- a) A maior unidade de relevo corresponde aos Planaltos e Chapadas da Bacia Sedimentar do Paraná, superfície com altitudes entre 500 e 1000 metros conforme do perfil, onde predomina a erosão. A superfície apresenta colinas e as cordas apresentam cuestas (frente íngreme, reverso com baixo declive e camadas de rochas inclinadas).
- b) Os solos mais férteis como a Terra Roxa originaram-se pelo intemperismo de rochas vulcânicas (magmáticas ou ígneas extrusivas), como o basalto.
- c) Trata-se de uma região com agronegócio desenvolvido. Em São Paulo, predomina o cultivo de cana-de-açúcar. Em Mato Grosso do Sul, destaca-se a produção de soja.

Resposta da questão 2:

O corte que identifica o perfil topográfico representado é o corte 3-4. (Baía de Todos os Santos – Salvador/BA – rio São Francisco – Brasília).

Como características geográficas podem ser citadas aspectos do relevo, da hidrografia, do clima, da vegetação, da hidrografia, bem como dos aspectos sociais, econômicos ou demográficos.

Com referência ao relevo, pode-se citar a presença da depressão são franciscana, a planície do pantanal, e as serras.

Com referência ao clima, pode-se citar a ocorrência do clima tropical úmido, no litoral e o tropical típico na região central.

Na hidrografia, a presença do divisor de água que separa o rio São Francisco, que forma a bacia do mesmo nome e do rio Paraguai, formador da bacia do Paraná-Plata.

Em termos de vegetação, temos no sentido 3–4, o complexo do pantanal, o cerrado na região centro-oeste e a zona da Mata Atlântica no litoral.

Resposta da questão 3:

As principais bacias hidrográficas atravessadas pelo segmento AB são: Paraguai e Paraná.

O perfil atravessa as unidades de relevo: Planície do Pantanal Mato-Grossense, Planaltos e Chapadas da Bacia do Paraná (Planalto Ocidental Paulista), Depressão da Borda Leste da Bacia do Paraná (Depressão Periférica), Planaltos e Serras do Atlântico Leste-Sudeste (Planalto Oriental).

Resposta da questão 4:

a) Trata-se de uma forma de relevo resultante de sucessão alternada de camadas rochosas que se inclinam numa determinada direção, formando uma linha frontal (front) com declividade acentuada e reverso com declive suave.

b) O rio Tietê nasce em reverso de relevo soerguido na Serra do Mar com inclinação para o interior do território, com suas águas escoando em direção à calha do rio Paraná, seu nível de base referencial. São chamados rios consequentes pois atravessam as cuestas na direção do mergulho das camadas.

Resposta da questão 5:

a) No perfil topográfico do Estado de São Paulo, temos:

- 1 – Planalto Ocidental
- 2 – Depressão Periférica
- 3 – Bacia Sedimentar de São Paulo
- 4 – Escarpa da Serra do Mar
- 5 – Planície Flúvio-Marinha

b) Na região identificada com A, o Planalto Ocidental Paulista, a suave declividade e topografia plana dos planaltos de arenito-basalto facilitaram a implantação de culturas de grande escala, que ocupam vastas extensões que variam, desde cultivos perenes como a laranja, o café, até culturas temporárias como a cana. Na área B, o Planalto Oriental Paulista, constituído de terrenos cristalinos movimentados, com consideráveis inclinações, limita a lavoura à proximidade de vales de rios, ou a poucas áreas planas, induzindo principalmente aos cultivos temporários como o plantio de hortifrutigranjeiros e criação do gado leiteiro.